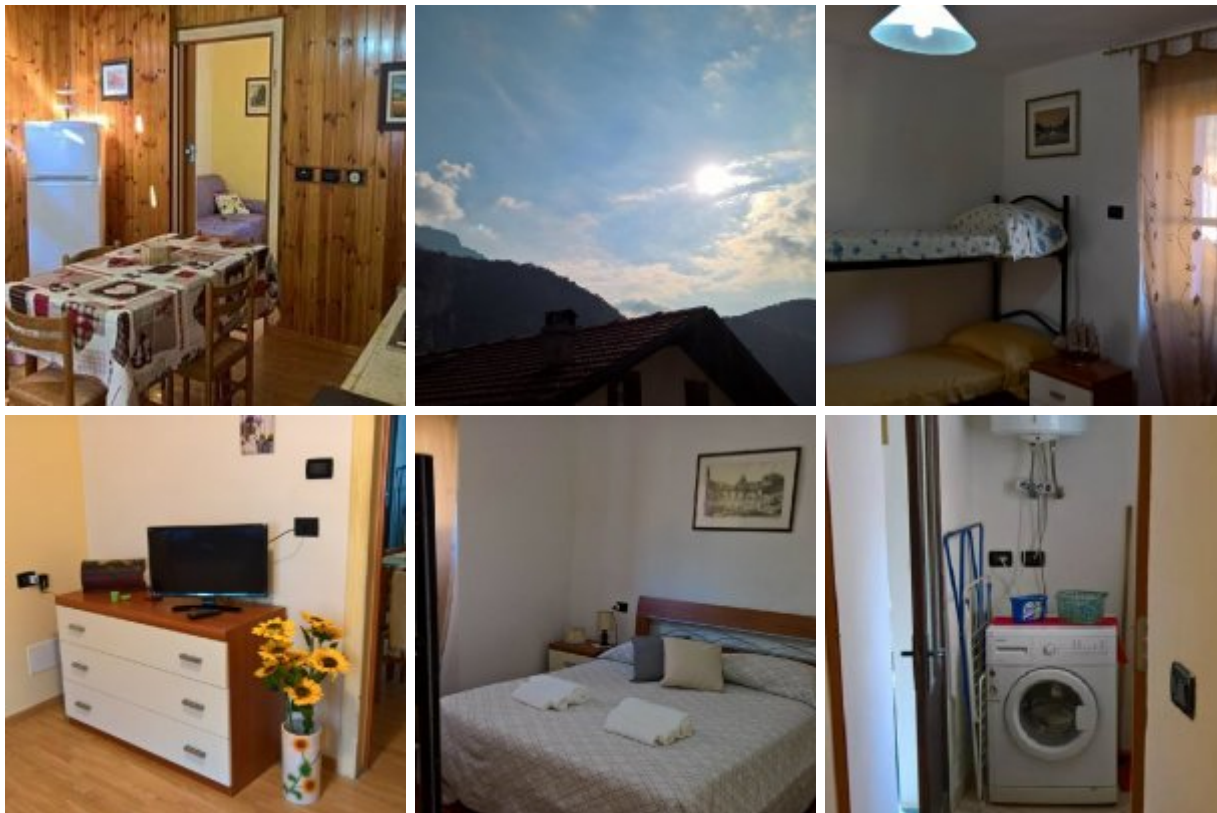


La casa nel borgo

Zona

hone



Descrizione

Affittasi casa indipendente situata nel borgo di hone e circondata dalle bellissime montagne valdostane. Essa è strutturata su due piani uniti tra di loro da una scala interna in legno e al primo piano rialzato si accede salendo 8 scalini comuni. Al primo piano troverete una zona giorno, una zona pranzo e un primo bagno completo con lavatrice, al secondo piano troverete una zona notte con letto matrimoniale e un letto castello, un secondo bagno completo e un piccolo balcone. La casa non possiede parcheggio interno, ma un serraglio dove potrete lasciare bici, moto... . A 50 metri dalla casa troverete un ampio e gratuito parcheggio comunale dove potrete lasciare la vostra auto.

Mappa

Indirizzo: Mar Baltico

Codice postale: 11020

Latitudine / Longitudine: 45.6139553 / 7.7355902



<http://maps.google.com/maps/api/staticmap?center=45.6139553,7.7355902&zoom=7&markers=45.6139553,7.7355902&size=500x300&ser>

L'ospedale più vicino	dall'ospedale di Aosta	30 km
Ristorante più vicino		100 metri
Stazione ferroviaria più vicina	ferroviaria di Verres	7 km

Servizi

Casa

Camere: 1 (4 Posti letto)

Bagni: 2

Adatto per

- **Affitti a lungo termine:** No
- **Animali:** Sì, gli Animali sono benvenuti
- **Fumatori:** No fumatori
- **Bambini:** Sì, ideale per bambini
- **Disabili:** Non idoneo
- **Anziani:** Sì

Vista

Montagna

Servizi Generali

Balcone, Parcheggio

Servizi Interni

Corrimano, Parquet, Televisore

Servizi Esterni

Animali ammessi

Tariffe

-	Prezzo di una notte		Settimanale	Mensile	Giorni min.	Arrivo/Partenza
	Settimana	Weekend				
Elenco delle Tariffe	-	-	-	-	-	-
Non ci sono tariffe disponibili, Per tutti informazioni						

Politiche

Check in: 14:00, **Check out:** 11:00

